

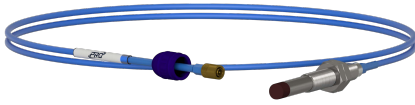
*CENTRO DE TECNOLOGÍA DE CONEXIÓN*  
*GUÍA PARA*  
**Sondas de**  
**Proximidad**



**INSTRUMENTOS DE PROTECCIÓN**  
**Y CONFIABILIDAD**

### Montaje Estándar

Sondas de proximidad



### Montaje Inverso

Sondas de proximidad



### Cubierta Blindada

Sondas de proximidad



Estamos orgullosos de ofrecer sistemas de sonda de proximidad que cumplen con:

### Estándar API 670

construido con acero inoxidable duradero y respaldado por nuestra garantía de por vida líder en la industria.

- Múltiples longitudes de caja y rosca disponibles
- Diámetro de la punta de la sonda de Vista Frontal Enfocada (FFv) de 5 mm con cuerpo roscado 1/4-28 o M8x1
- Puntas de sonda de 8 mm, 11 mm y 25 mm de diámetro
- Punta y cuerpo de la sonda sellados para evitar la entrada de líquido / agua (clasificación IP68)
- Cajas de tamaños métrico e Inglés
- Se puede ajustar a diferentes intervalos de eje



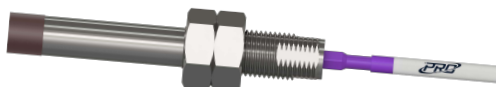
FFv 5mm

Punta de la sonda



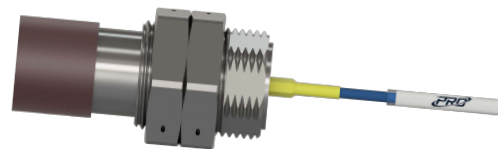
8 mm

Punta de la sonda



11 mm

Punta de la sonda



25 mm

Punta de la sonda

### Longitudes disponibles de 5 y 9 metros

Longitudes de 5 y 7 metros para FFv

## Controlador de Sonda

- Configuración del sistema flexible
- Espacio de CC y señales de vibración del eje disponibles a través de un conector BNC amortiguado para análisis
- Opciones de montaje: Panel, riel DIN
- 4-20 opciones disponibles



## Cajas de Controladores

Este gabinete del controlador le permite proteger hasta seis controladores de sonda de proximidad de suciedad, polvo, aceite y agua.

Fuente de alimentación de CC opcional instalada de fábrica, precableada a los controladores.

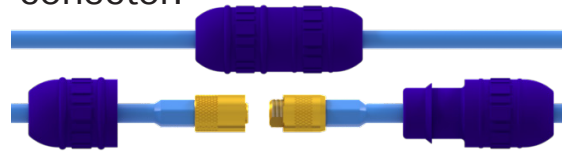


## Cables de Extensión

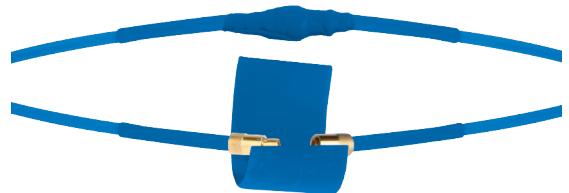


Los cables de extensión PRO son (FEP) o blindados y rentables como un componente de un conjunto completo de monitoreo de vibraciones.

Opciones de protector de conector:

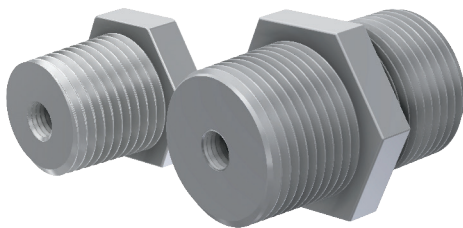


Protector de conector de arranque



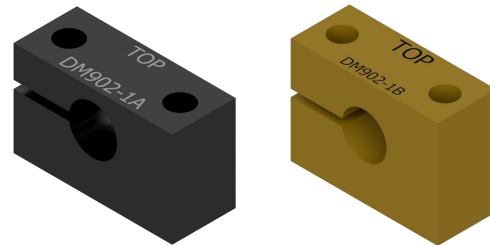
Cinta de silicona autoadhesiva

## Accesorios de montaje



### Bujes de Montaje

1/2"-14 NPT, 3/4"-14 NPT, 3/4"-14 NPSM  
 1/4"-28, 3/8"-24, M8 x 1,  
 M10 x 1 Agujeros enroscados



### Bloques de Sujeción

Bloques de montaje (estándar y métrico)

Los bloques de montaje están disponibles en aluminio o materiales fenólicos.

